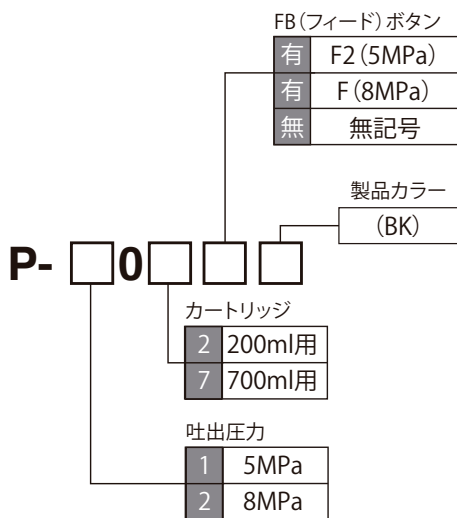


LHL システム

P-102/107/202/207 (LHL専用ポンプ)

型式表示方法



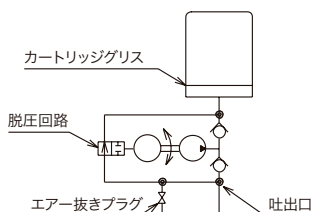
P-107F-BK

型式	コードNO.	型式	コードNO.
P-102(BK)	101002	P-202(BK)	101032
P-102F2(BK)	101082	P-207(BK)	101033
P-107(BK)	101003	P-202F(BK)	101042
P-107F2(BK)	101083	P-207F(BK)	101043

仕様

電源	DC24V
消費電力	28.8W
吐出量	7ml/min
吐出圧力	5MPa/8MPa
運転時間	連続運転
停止時間	10秒以上
結線方法	端子台
使用カートリッジ	LHL-X100
フィードスイッチ	あり(オプション)A接点
グリスレベルスイッチ	あり B接点
カバー類	難燃樹脂 (UL94-V0)
保護等級	IP54 (CE対応型)
ポンプのエアー抜き	運転時間制約なし
質量	P-102:1.2kg、107:1.3kg、202:1.2kg、207:1.3kg

ポンプ回路図



正しい使い方

- 当社指定の専用カートリッジをご使用ください。
- カートリッジ交換時には異物混入に十分ご注意ください。
- カートリッジ交換後は必ずエアー抜きプラグを開いてポンプ内部のエアー抜きを行ってください。

関連部品 ●使用ポンプ、ジャンクション、関連部品は下記のページをご覧ください。



MU 型定量バルブ P. 20



MUJ 型ジャンクション P. 21



GPL 型圧カススイッチ P. 38



圧力計 P. 56



主配管φ 6 P. 140



主配管用継手 P. 156

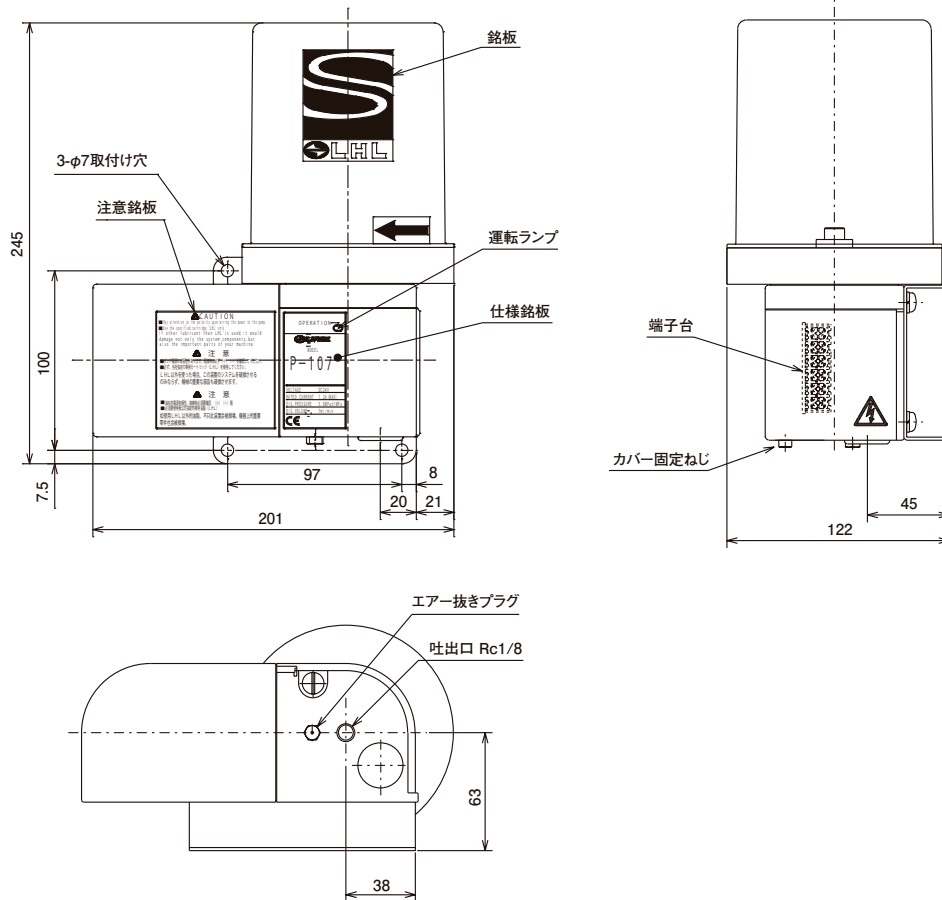


LHL P. 50

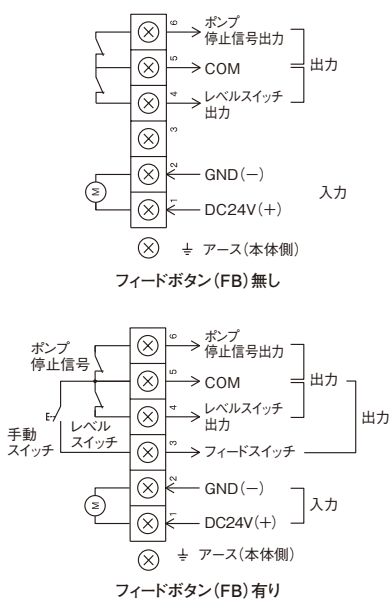


コントローラー P. 54

外形寸法図

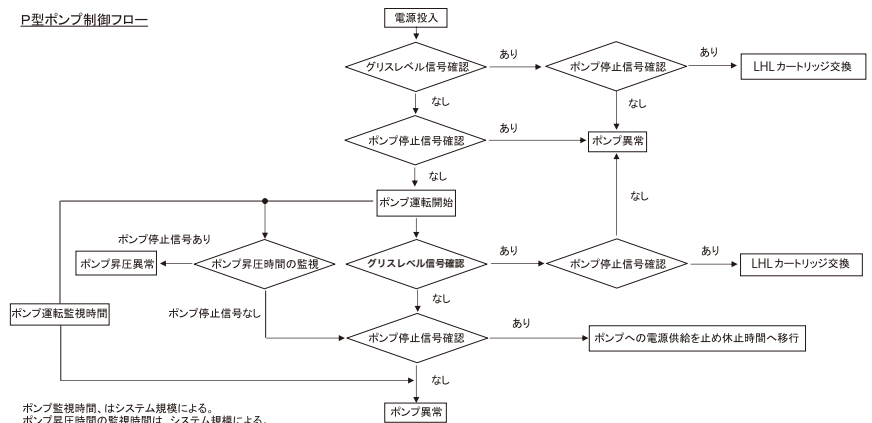


結線図



P 型ポンプ制御フロー

P型ポンプ制御フロー



ポンプ監視時間は、システム規模による。
ポンプ昇圧時間の監視時間は、システム規模による。