

主配管脱圧方式／圧力進行方式

EGH 型 (手動ポンプ)

型式表示方法

EGH-□□

タンク形式 (有効容量)

3P 充填式 (260ml用)

4C カートリッジ式 (400ml用)

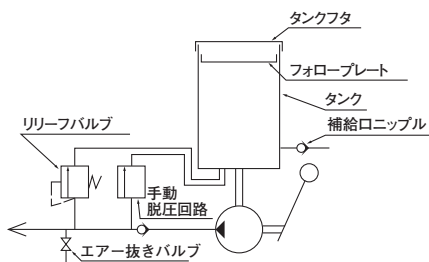
型式	コード NO.
EGH-3P	103783
EGH-4C	103782



グリス充填型
EGH-3P

カートリッジ型
EGH-4C

ポンプ回路図



正しい使い方

- メーカー保証のグリスを使用してください。
- 二硫化モリブデン入のグリスは絶対に使用しないでください。
- リチウム系グリスを使用してください。
- グリス補給時、又はカートリッジ交換時の異物混入には十分ご注意ください。
- カートリッジ交換時は、ポンプにエアが入らないようにご注意ください。
- グリス補給後、又はカートリッジ交換後は必ずエア抜きプラグを開いてポンプ内部のエア抜きを行ってください。

仕様

EGH-3P	ポンプ 吐出量	1ml/ストローク
	ポンプ 吐出圧力	10MPa (安全弁設定圧)
	使用しよう度範囲	NLGI No.000、00、0、1 (リチウム系)
	タンク有効容量	260ml
	質量	1.4kg
	脱圧装置	ハンドル収納時脱圧式
EGH-4C	ポンプ 吐出量	1ml/ストローク
	ポンプ 吐出圧力	10MPa (安全弁設定圧)
	使用しよう度範囲	カートリッジグリスNo.000、00、0、1 (リチウム系)
	保証グリス	リュベオオリジナルグリス
	カートリッジ容量	400mlカートリッジ
	質量	1.4kg
	脱圧装置	ハンドル収納時脱圧式

関連部品 ● 使用ポンプ、ジャンクション、関連部品は下記のページをご覧ください。



MG2 型定量バルブ
P. 34

MG2C 型定量バルブ
P. 34

JVPA 型ジャンクション
P. 33

MG2I 型定量バルブ
P. 35

圧力計
P. 56

主配管
P. 140

主配管用継手
P. 156

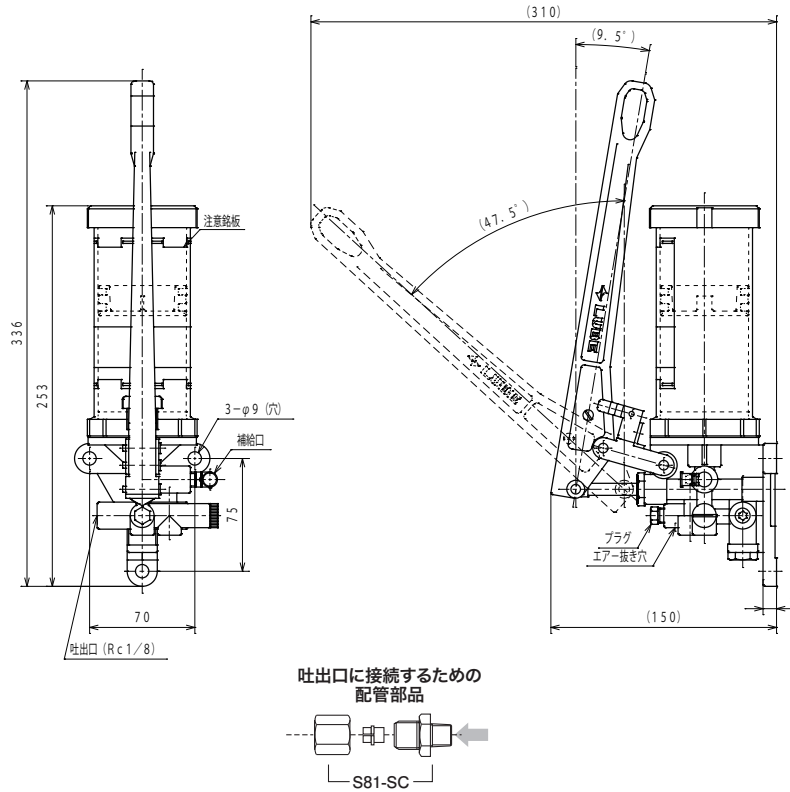
ベール缶用ポンプ
P. 5057

ハンドグリスガン
P. 57

リュベオオリジナル
グリス P. 50

外形寸法図

グリス充填型
EGH-3P



カートリッジ型
EGH-4C

