

主配管脱圧方式

# GAS 型 (エアー駆動ポンプ)

## 仕様

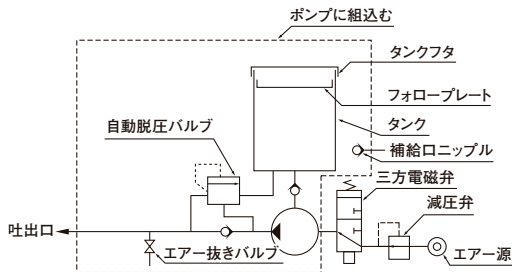
|          |                           |   |
|----------|---------------------------|---|
| ポンプ      | 吐出量                       | 16mℓ/ストローク(MAX)                           |
|          | 吐出圧力                      | エアー圧 1:7<br>(例: エアー圧 0.3MPa × 7 = 2.1MPa) |
| 使用空気圧力範囲 | 0.3~0.56MPa(MAX)          |   |
| 使用ちよう度範囲 | NLGI No.000、00、0、1(リチウム系) |   |
| タンク有効容量  | 800mℓ                     |   |
| 質量       | 3.6kg                     |   |
| 脱圧装置     | 自動脱圧機構内蔵                  |   |



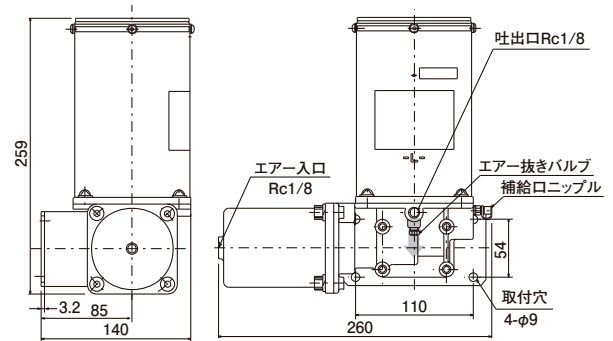
GAS-8P

| 型式     | コード NO. |
|--------|---------|
| GAS-8P | 102621  |

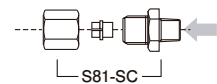
## ポンプ回路図



## 外形寸法図



[吐出口に接続するための配管部品]



## 正しい使い方

- メーカー保証のグリスを使用してください。
- 二硫化モリブデン入のグリスは絶対に使用しないでください。
- リチウム系グリスを使用してください。
- グリス補給時の異物混入には十分ご注意ください。
- グリス補給後は必ずエアー抜きプラグを開いてポンプ内部のエアー抜きを行ってください。

## 関連部品 ● 使用ポンプ、ジャンクション、関連部品は下記のページをご覧ください。

|                     |                      |                        |                      |                       |              |               |                  |
|---------------------|----------------------|------------------------|----------------------|-----------------------|--------------|---------------|------------------|
|                     |                      |                        |                      |                       |              |               |                  |
| MG2 型定量バルブ<br>P. 34 | MG2C 型定量バルブ<br>P. 34 | JVPA 型ジャンクション<br>P. 33 | MG2I 型定量バルブ<br>P. 35 | GPL 型圧カススイッチ<br>P. 38 | 圧力計<br>P. 56 | 主配管<br>P. 140 | 主配管用継手<br>P. 156 |
|                     |                      |                        |                      |                       |              |               |                  |
| ペール缶用ポンプ<br>P. 42   | ハンドグリスガン<br>P. 88    |                        |                      |                       |              |               |                  |