

定量方式

AMO-III DS 型 (電動間欠吐出型ギアポンプ)

型式表示方法

AMO-III DS - □ - □

電圧

1	AC100Vφ1
2	AC200Vφ1

タンク容量

無	1.8ℓ樹脂タンク
3	3ℓ樹脂タンク

※板金タンクは別途ご用意しております。

型式	コードNO.
AMO-III DS-1	285301
AMO-III DS-1-3	285303
AMO-III DS-2	285302
AMO-III DS-2-3	285304

低粘度仕様

型式	コードNO.	電圧	タンク	使用粘度範囲
1 AMO-III DSL-1	285331	100V	1.8ℓ	10~800mm ² /S
2 AMO-III DSL-2	285332	200V	1.8ℓ	10~800mm ² /S
3 AMO-III DSL-2	285333	100V	3ℓ	10~800mm ² /S
4 AMO-III DSL-2	285334	200V	3ℓ	10~800mm ² /S

正しい使い方

- 給油ストレーナーは外さないでください。異物混入の原因となります。
- サクションフィルターは、年1回交換または洗浄してください。
- オイルは夏、冬場の油温により粘度変化しますので使用粘度範囲内で、使用するようご注意ください。粘度表をご覧ください。
- 特殊添加物オイル、水溶性オイル、溶剤等は、使用しないでください。



1.8ℓタンク付き

3ℓタンク付き

仕様

ポンプ	吐出油量	150mℓ/min(50Hz) 180mℓ/min(60Hz)
	吐出圧力	2.0MPa(安全弁設定圧)
モーター	電圧/電流	AC100Vφ1/0.83A AC200Vφ1/0.41A(50Hz) AC100Vφ1/0.64A AC200Vφ1/0.33A(60Hz)
	出力	20W(50Hz/60Hz)コンデンサーモーター
	タイマー	タイマー吐出時間調整範囲: 1~99秒 休止時間調整範囲: 1~9999分 1~9999カウント
異常出力	接点形式	A接点(NO)
	接点容量	AC250V 1.5A
コントローラー	異常検知	油面 圧力 オイルレベル スイッチ 接点形式 A接点(NO) 油面下限でON 圧力 スイッチ 接点形式 B接点(NC) 作動圧力:1.7MPa OFF 復帰圧力:0.9MPa ON
	液晶表示	INTERVAL 液晶に INT を表示 DIS-CHARGE 液晶に DIS を表示 ALARM 油面低下時、液晶に OILLEVEL ERR を表示 圧力異常時、液晶に PRESSURE ERR を表示
使用粘度範囲	68~1800mm ² /s(50Hz)	
タンク有効容量	1.8ℓ、3ℓ(樹脂製) 3ℓ、4ℓ、8ℓ(板金製)	
質量	1.8ℓタンク:3.2kg、3ℓタンク:4kg	

- 使用中のオイルは定期的に不純物の混入などを点検し、発見された場合は、ただちにタンク内を洗浄し、新油と交換してください。
- 電圧等の間違いにはご注意ください。
- 吐出口の継手は、締め込み過ぎないようにしてください。締め付けトルク表をご覧ください。

関連部品

● 使用ポンプ、ジャンクション、関連部品は下記のページをご覧ください。



MO2・MO2C型
定量バルブ P. 76



JVPA型ジャンクション
P. 33



MB型定量バルブ
P. 78



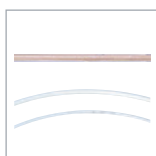
MIX-S型定量バルブ
P. 80



F3型フィルター
P. 122



圧力計
P. 118



主配管/給油配管
P. 140



配管接続部品
P. 138

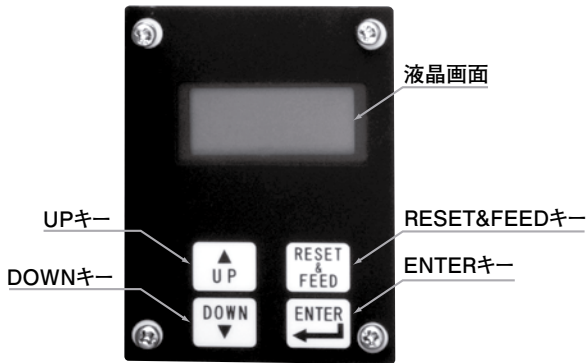


アダプター
P. 148



タンク
P. 129

コントローラー設定

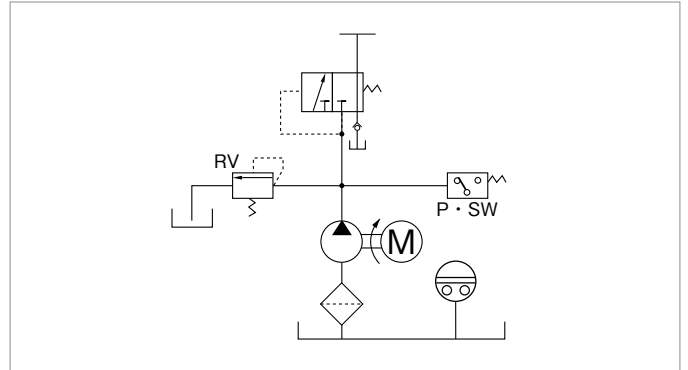


コントロール操作パネル

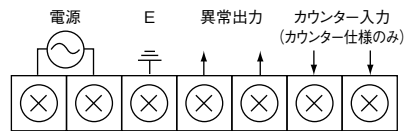
液晶画面には、下記のように表示されます。

INTERVAL → INT
DISCHARGE → DIS
ALARM → 油面低下時 OILLEVEL ERR
 → 圧力異常時 PRESSURE ERR

ポンプ回路図

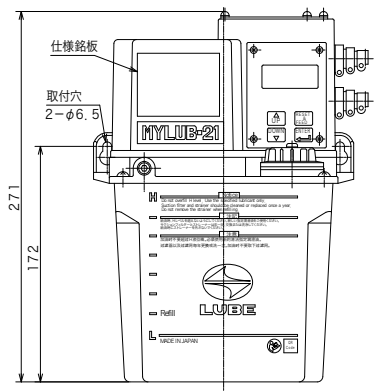
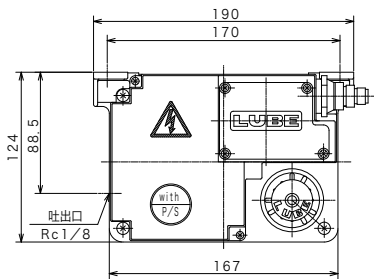


結線図

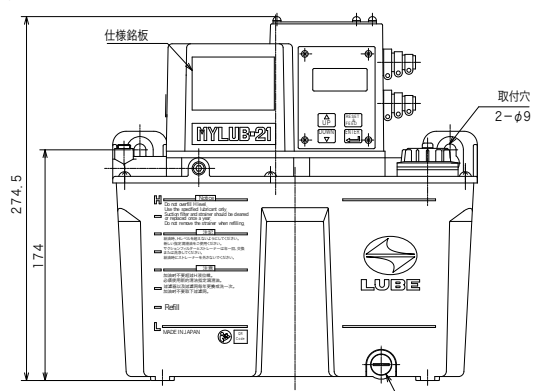
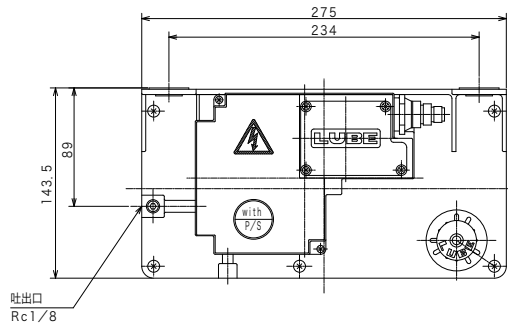


※ポンプ正面から見た場合。

外形寸法図



[1.8ℓタンク付]



[3ℓタンク付]

吐出口に接続するための配管部品



警告

誤った取扱をすると、死亡または損傷を負う可能性があります。⚡ 特定の条件において、感電の可能性があります。⚡ 必ずアース線を接続してください。