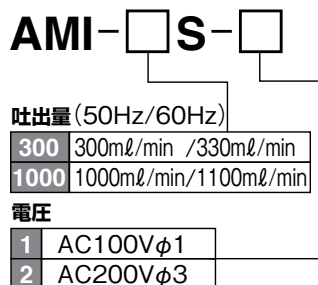


定量方式

# AMI-300S・AMI-1000S 型 (電動間欠吐出型ギアポンプ)

## 型式表示方法



AMI-300S 型

AMI-1000S 型

※板金タンクは別途ご用意しております。

## 仕様

		AMI-300S	AMI-1000S
ポンプ	吐出油量	300ml/min (50Hz) 330ml/min (60Hz)	1000ml/min (50Hz) 1100ml/min (60Hz)
	吐出圧力	2.5MPa (安全弁セット圧)	
モーター	電圧/電流	AC100Vφ1/0.76/0.74A (コンデンサー11μF)	AC100Vφ1/1.2/1.19A (50Hz) (コンデンサー20μF)
	出力	40W 誘導電動機	60W 誘導電動機
運転定格	吐出時間3分以下 休止時間3分以上		
使用粘度範囲	65~1300mm <sup>2</sup> /s (50Hz)		
タンク有効容量	2ℓ、3ℓ、4ℓ、8ℓ (板金製)		
質量	4.4kg		7.1kg
その他	モーター回転方向: 時計方向		モーター回転方向: 反時計方向
外付けヒューズ	100V/1.5A 200V/1A		100V/2A 200V/1A

型式	コードNO.
AMI-300S-1	202033
AMI-300S-2	202034
AMI-1000S-1	202103
AMI-1000S-2	202101

### 正しい使い方

- サクションフィルターは、年1回交換または洗浄してください。
- オイルは夏、冬場の油温により粘度変化しますので使用粘度範囲内で、使用するようご注意ください。粘度表をご覧ください。
- 特殊添加物オイル、水溶性オイル、溶剤等は、使用しないでください。
- 使用中のオイルは定期的に不純物の混入などを点検し、発見された場合は、ただちにタンク内を洗浄し、新油と交換してください。
- 電圧等の間違いにはご注意ください。
- 吐出口の継手は、締め込み過ぎないようにしてください。締め付けトルク表をご覧ください。
- モーターの回転方向を確認してください。ポンプを逆さま又は横にしないでください。

## 関連部品 ● 使用ポンプ、ジャンクション、関連部品は下記のページをご覧ください。



MO2・MO2C 型  
定量バルブ P. 76



JVPA 型ジャンクション  
P. 33



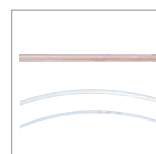
MB 型定量バルブ  
P. 78



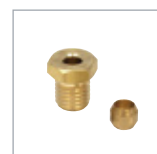
F3 型フィルター  
P. 122



圧力計  
P. 118



主配管/給油配管  
P. 140



配管接続部品  
P. 138

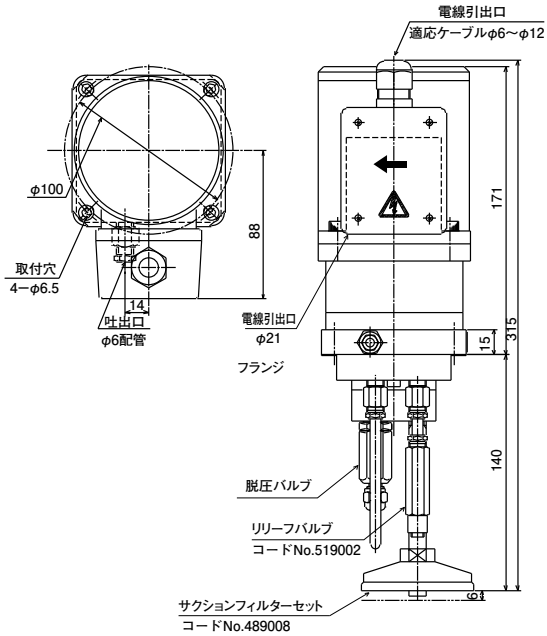


アダプター  
P. 148



タンク  
P. 130

### 外形寸法図 (AMI-300S)

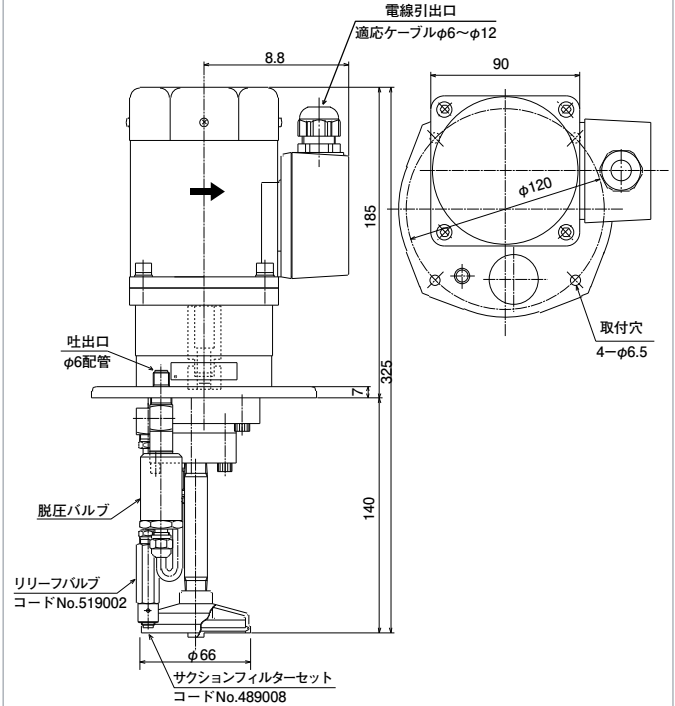


吐出口に接続するための配管部品



AMI-300S型

### 外形寸法図 (AMI-1000S)

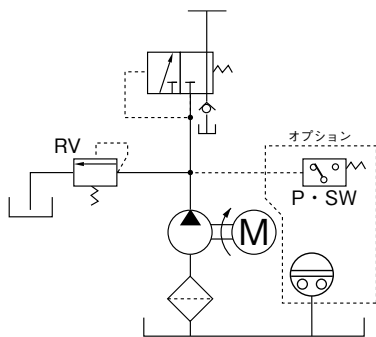


吐出口に接続するための配管部品

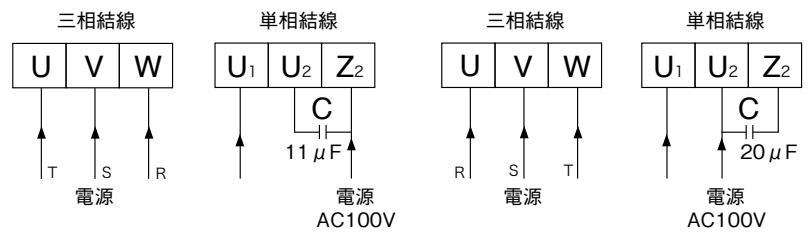


AMI-1000S型

### ポンプ回路図



### 結線図



AMI-300S型

AMI-1000S型

※端子台正面から見た場合。