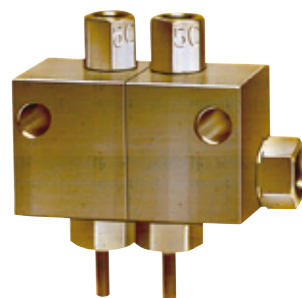
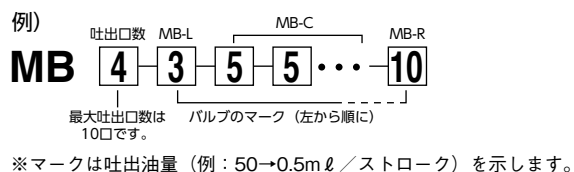


定量方式

# MB 型 (ピストン式バネ圧定量バルブ)

## 型式表示方法



吐出量 (mℓ)	マーク	MB-L 型式	MB-C 型式	MB-R 型式
0.03	3	MB-L-3	MB-C-3	MB-R-3
0.05	5	MB-L-5	MB-C-5	MB-R-5
0.1	10	MB-L-10	MB-C-10	MB-R-10
0.2	20	MB-L-20	MB-C-20	MB-R-20
0.3	30	MB-L-30	MB-C-30	MB-R-30
0.5	50	MB-L-50	MB-C-50	MB-R-50

## 仕様

吐出油量	0.03、0.05、0.1、0.2、0.3、0.5mℓ / ストローク
作動圧力	0.6MPa
復帰圧力	0.25MPa
常用使用圧力	1.5~2.5MPa
吐出量誤差許容範囲	±20%

●材質: 真鍮

## 正しい使い方

- 主配管の継手にスパナをかけて固定してブッシングを締め付けてください。

## 組合せ寸法表

口数	サイズ	
	A	B
1口	25	—
2口	39	50
3口	54	65
4口	69	80
5口	84	95
6口	99	110
7口	114	126
8口	129	140
9口	144	155
10口	159	170

※MBバルブは吐出口数と吐出油量で型式がとられます。設定の際にはお問合せください。

## 関連部品 ●使用ポンプ、ジャンクション、関連部品は下記のページをご覧ください。



AMZ-III 型  
P. 70



AMO-III DS 型  
P. 72



AMI-300S/1000S 型  
P. 74



主配管  
P. 140



給油配管  
P. 140



配管接続部品  
P. 138



アダプター  
P. 148

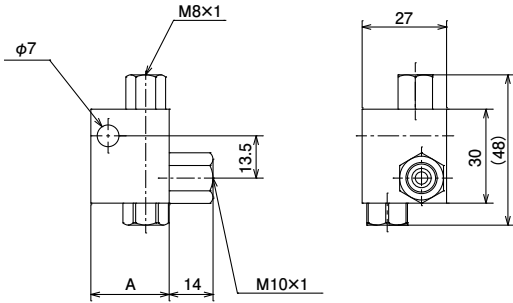


ワンタッチ継手  
P. 154

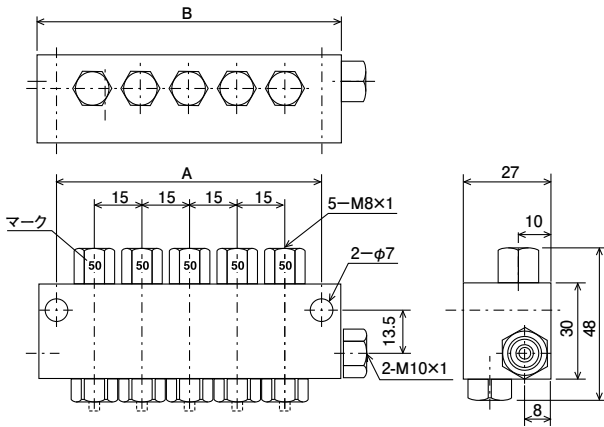


圧カスイッチ  
P. 119

### 外形寸法図

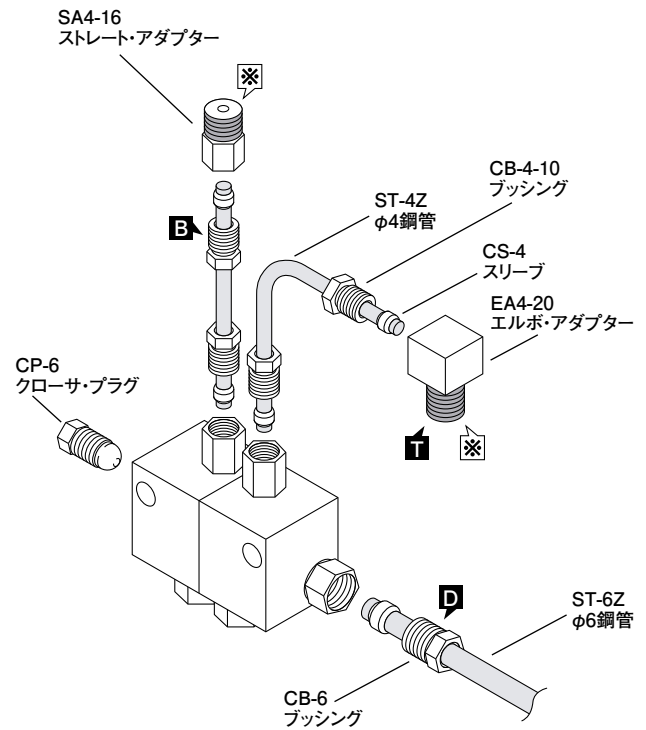


1口の場合  
 MB-Lのみを使用 (MB-C、MB-Rは使用しません)  
 組立例【MB1-5】コードNo.253250



組合せ例【MB5-50-50-50-50-50】

### 配管レイアウト図 (例)



※ マークの箇所には、シール剤を使用してください。  
 ■ マークは、締付けトルクを表します。  
 (締付けトルク表：P.184の記号を参照ください。)

### 作動原理図

