

抵抗方式

MLZ 型（電動間欠吐出型小型ピストンポンプ）

型式表示方法

MLZ-CE-□-□□

間欠時間(50Hz/60Hz)

A	6分/4分48秒
B	15分/12分
C	30分/24分
D	60分/48分
E	120分/96分

オイルレベルスイッチ

無	無し
L	付き

電圧

1	AC100V φ1
2	AC200V φ1



CE 対応型

型式	コードNO.	型式	コードNO.
MLZ-CE-A-1	367201	MLZ-CE-C-2	367208
MLZ-CE-A-1L	367216	MLZ-CE-C-2L	367223
MLZ-CE-A-2	367206	MLZ-CE-D-1	367204
MLZ-CE-A-2L	367221	MLZ-CE-D-1L	367219
MLZ-CE-B-1	367202	MLZ-CE-D-2	367209
MLZ-CE-B-1L	367217	MLZ-CE-D-2L	367224
MLZ-CE-B-2	367207	MLZ-CE-E-1	367205
MLZ-CE-B-2L	367222	MLZ-CE-E-1L	367220
MLZ-CE-C-1	367203	MLZ-CE-E-2	367210
MLZ-CE-C-1L	367218	MLZ-CE-E-2L	367225

仕様

ポンプ	吐出油量	1.5~2.5mℓ/ストローク
	吐出圧力	0.3MPa
モーター	電圧/電流	AC100Vφ1/50mA AC200Vφ1/25mA (50Hz) AC100Vφ1/42mA AC200Vφ1/18mA (60Hz)
	出力	3W シンクロサモーター
異常検知	オイルレベルスイッチ	接点形式 A接点 (NO) 油面下限でON 接点容量 0.5A、AC DC200V/30W小さい方
運転定格	連続	
使用粘度範囲	32~1300mm ² /s	
タンク有効容量	0.8ℓ	
質量	1.2kg	
保護等級	IP54 (CE対応品)	

正しい使い方

- サクションフィルターは、年1回交換または洗浄してください。適応表をご覧ください。
- オイルは夏、冬場の油温により粘度変化しますので使用粘度範囲内で、使用するようご注意ください。粘度表をご覧ください。
- 特殊添加物オイル、水溶性オイル、溶剤等は、使用しないでください。
- 使用中のオイルは定期的に不純物の混入などを点検し、発見された場合は、ただちにタンク内を洗浄し、新油と交換してください。
- 電圧等の間違いにはご注意ください。
- 吐出口の継手は、締め込み過ぎないようにしてください。締め付けトルク表をご覧ください。
- 油量調整ノブを無理に押し下げないでください。
- 油量調整は油量調整ノブが上昇している時には、行わないでください。最下限にて調整をしてください。

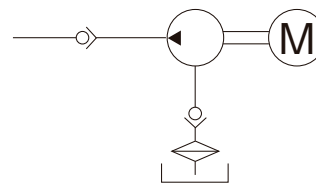
関連部品 ● 使用ポンプ、ジャンクション、関連部品は下記のページをご覧ください。

 抵抗式間欠用バルブ P. 101	 PJ 型ジャンクション P. 100	 主配管/給油配管 P. 140	 圧力計 P. 118	 ラインフィルター FX1 P. 122	 ラインフィルター FY20 P. 122	 圧力スイッチ P. 119	 配管接続部品 P. 138
 アダプター P. 148	 タンク P. 126						

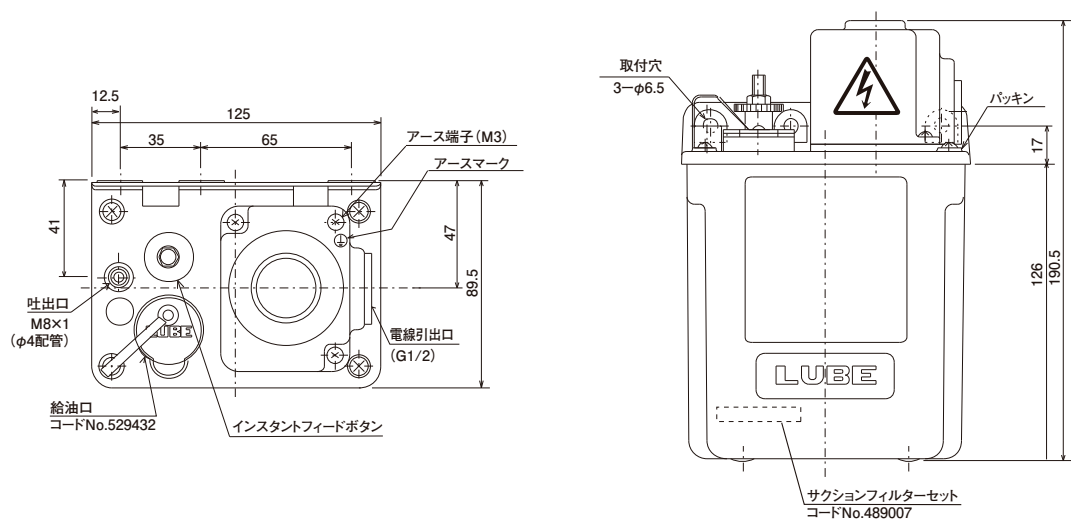
交換モーター型式

間欠時間	6分	15分	30分	60分	120分	
モーター回転数rpm (50Hz)	10	4	2	1	1/2	
交換モーター型式	型式	M-B1	M-C1	M-D1	M-E1	M-F1
	コードNO.	521194	521193	520062	520061	520060
	型式	M-B2	M-C2	M-D2	M-E2	M-F2
	コードNO.	521196	521195	520067	520066	520065

ポンプ回路図



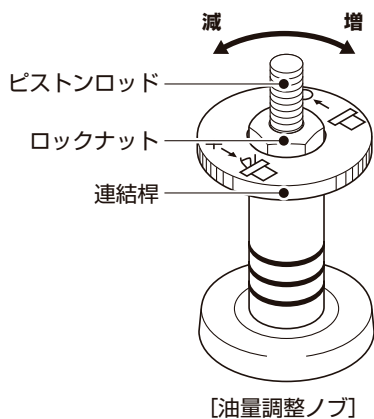
外形寸法図



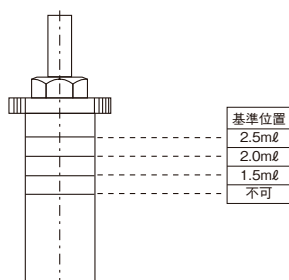
CE 対応型

警告 誤った取扱をすると、死亡または損傷を負う可能性があります。⚠️ 特定の条件において、感電の可能性があります。⚡️ 必ずアース線を接続してください。

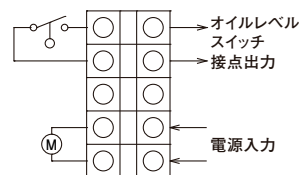
吐出油量の調整方法



1. ロックナットを反時計方向に回してゆるめます。
2. ロックナットをゆるめたあと連結桿を回転させ基準位置に所定の目盛を合わせロックナットを完全に固定します。
3. 時計方向に回すと量が増加し、反時計方向で減少します。
4. 目盛と吐出量は下記の通りです。



結線図



CE 対応型

※ 油量調整を行いますと各給油箇所の油量のバランスが変わりますので、必ず機械メーカー様にご確認してください。