

抵抗方式

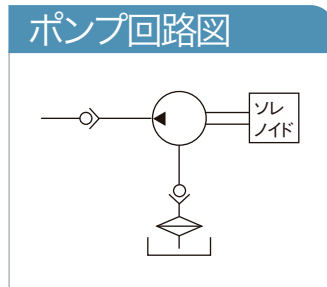
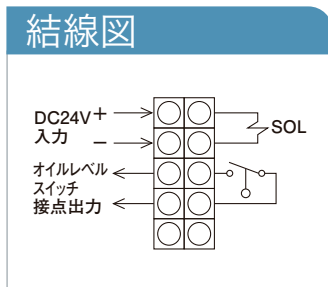
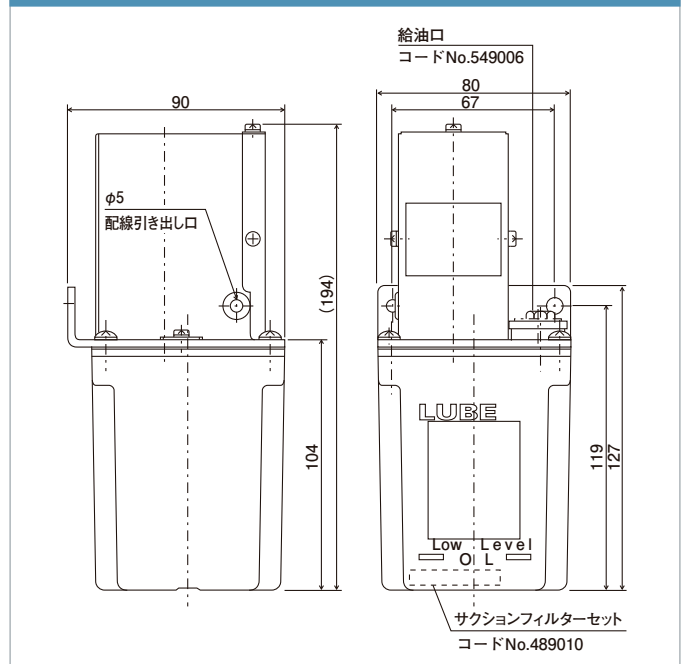
EX-5 型 (電磁駆動間欠吐出型ピストンポンプ)

型式	コードNO.
EX-5	112828

仕様		
ポンプ	吐出油量	0.5mℓ/ストローク
	吐出圧力	0.2MPa
電圧 / 電流	DC24V 3.0A	
通電時間	2秒 (30秒以上の通電はしないように)	
休止時間	3分以上 (通電率1%以下)	
異常検知	オイルレベル スイッチ	接点形式 A接点 (NO) 油面下限でON
		接点容量 0.5A, AC DC200V/30W小さい方
使用粘度範囲	32~1300mm ² /s	
タンク有効容量	400mℓ	
質量	1kg	



外形寸法図



正しい使い方

- オイルは夏、冬場の油温により粘度変化しますので使用粘度範囲内で、使用するように注意してください。粘度表をご覧ください。
- 特殊添加物オイル、水溶性オイル、溶剤等は、使用しないでください。
- 使用中のオイルは定期的に不純物の混入などを点検し、発見された場合は、ただちにタンク内を洗浄し、新油と交換してください。
- 電圧等の間違いにはご注意ください。
- 吐出口の継手は、締め込み過ぎないようにしてください。締め付けトルク表をご覧ください。
- 油を入れないで運転をしないでください。

警告 誤った取扱をすると、死亡または損傷を負う可能性があります。 ⚡ 特定の条件において、感電の可能性があります。 ⚠ 必ずアース線を接続してください。

関連部品 ● 使用ポンプ、ジャンクション、関連部品は下記のページをご覧ください。

抵抗式間欠用バルブ P. 101	PJ 型ジャンクション P. 100	主配管 / 給油配管 P. 140	圧力計 P. 118	ラインフィルター FX1 P. 122	ラインフィルター FY20 P. 122	圧力スイッチ P. 119	配管接続部品 P. 138
アダプター P. 148	タンク P. 126						