

抵抗方式

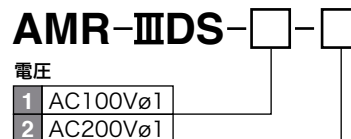
AMR-III DS 型 (電動間欠吐出型ギアポンプ)

仕様		
ポンプ	吐出油量	150mℓ/min (50Hz) 180mℓ/min (60Hz)
	吐出圧力	0.8MPa (安全弁設定圧)
モーター	電圧/電流	AC100Vφ1/0.83A AC200Vφ1/0.41A (50Hz) AC100Vφ1/0.64A AC200Vφ1/0.33A (60Hz)
	出力	20W (50Hz/60Hz) コンデンサーモーター
タイマー	吐出時間調整範囲	1~99秒
	休止時間調整範囲	1~9999分 1~9999カウント
異常出力	接点形式	A接点 (NO)
	接点容量	AC250V 1.5A
コントローラー	異常検知	オイルレベルスイッチ 接点形式 A接点 (NO) 油面下限でON
	圧力スイッチ	接点形式 B接点 (NC) 作動圧力: 0.14MPa OFF 復帰圧力: 0.07MPa ON
液晶表示	INTERVAL	液晶に INT を表示
	DISCHARGE	液晶に DIS を表示
	ALARM	油面低下時、液晶に OILLEVEL ERR を表示
		圧力異常時、液晶に PRESSURE ERR を表示
使用粘度範囲	68~1300mm ² /s (50Hz)	
タンク有効容量	1.8ℓ、3ℓ (樹脂製) 3ℓ、4ℓ、8ℓ (板金製)	
質量	1.8ℓタンク: 3.2kg、3ℓタンク: 4kg	



1.8ℓタンク付き

型式表示方法



タンク容量

無	1.8ℓ樹脂タンク
3	3ℓ樹脂タンク

※板金タンクは別途ご用意しております。

正しい使い方

- 給油ストレーナーは外さないでください。異物混入の原因となります。
- サクションフィルターは、年1回交換または洗浄してください。適応表をご覧ください。
- オイルは夏、冬場の油温により粘度変化しますので使用粘度範囲内で、使用するように注意してください。粘度表をご覧ください。
- 特殊添加物オイル、水溶性オイル、溶剤等は、使用しないでください。
- 使用中のオイルは定期的に不純物の混入などを点検し、発見された場合は、ただちにタンク内を洗浄し、新油と交換してください。
- 電圧等の間違いにはご注意ください。
- 吐出口の継手は、締め込み過ぎないようにしてください。締め付けトルク表をご覧ください。

型式	コードNO.
AMR-III DS-1	112141
AMR-III DS-1-3	112143
AMR-III DS-2	112142
AMR-III DS-2-3	112144

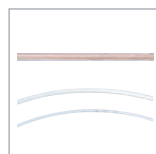
関連部品 ● 使用ポンプ、ジャンクション、関連部品は下記のページをご覧ください。



抵抗式間欠用バルブ
P. 101



PJ型ジャンクション
P. 100



主配管/給油配管
P. 140



圧力計
P. 118



ラインフィルター FX1
P. 122



ラインフィルター FY20
P. 122



圧力スイッチ
P. 119

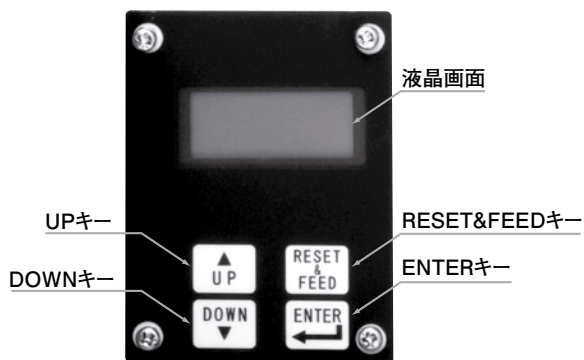


配管接続部品
P. 138



アダプター
P. 148

コントローラー設定

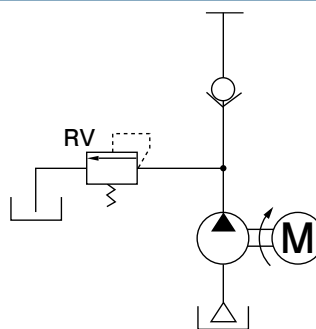


コントロール操作パネル

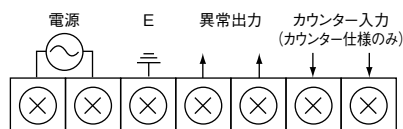
液晶画面には、下記のように表示されます。

INTERVAL → INT
DISCHARGE → DIS
ALARM → 油面低下時 OILLEVEL ERR
 → 圧力異常時 PRESSURE ERR

ポンプ回路図

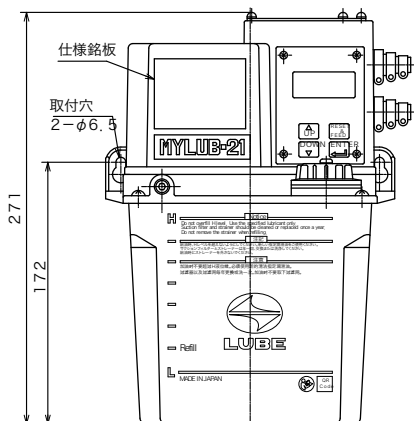
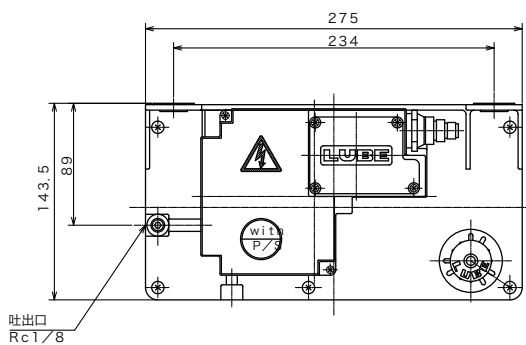
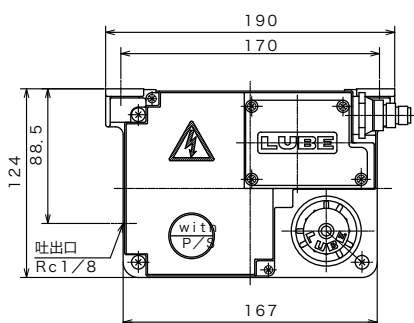


結線図

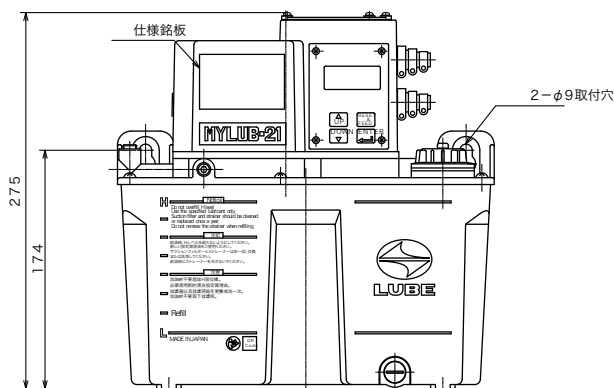


※ポンプ正面から見た場合。

外形寸法図



1.8ℓタンク付



3ℓタンク付

【吐出口に接続するための配管部品】



警告

誤った取扱をすると、死亡または損傷を負う可能性があります。⚡ 特定の条件において、感電の可能性があります。⚠ 必ずアース線を接続してください。