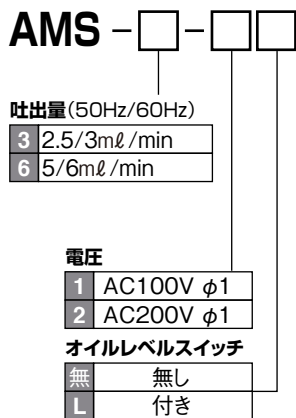


抵抗方式(連続用)

AMS 型 (電動型微量吐出ギアポンプ)

型式表示方法



※板金タンクは別途ご用意しております。



仕様

AMS-3、AMS-6

ポンプ	吐出油量	AMS-3 : 2.5mℓ/min (50Hz)、3mℓ/min (60Hz) AMS-6 : 5mℓ/min (50Hz)、6mℓ/min (60Hz)
	吐出圧力	0.8MPa (安全弁設定圧)
モーター (異電圧対応が できます)	電圧/ 電流	AC100Vφ1/50mA (50Hz) AC200Vφ1/25mA AC100Vφ1/42mA (60Hz) AC200Vφ1/18mA AC100Vφ1/25mA (50Hz) AC200Vφ1/18mA (60Hz)
	出力	3W シンクロナスモーター
異常検知	オイル レベル スイッチ	接点形式 A接点 (NO) 油面下限でON 接点容量 0.5A, AC DC200V/30W 小さい方
運転定格	連続	
使用粘度範囲	32~1300mm ² /s	
タンク有効容量	1.8ℓ、3ℓ (樹脂製)	3ℓ、4ℓ、8ℓ (板金製)
質量	1.8kg	

正しい使い方

- サクションフィルターは、年 1 回交換または洗浄してください。適応表をご覧ください。
- オイルは夏、冬場の油温により粘度変化しますので使用粘度範囲内で、使用するようご注意ください。粘度表をご覧ください。
- 特殊添加物オイル、水溶性オイル、溶剤等は、使用しないでください。
- 使用中のオイルは定期的に不純物の混入などを点検し、発見された場合は、ただちにタンク内を洗浄し、新油と交換してください。
- 電圧等の間違いにはご注意ください。
- 吐出口の継手は、締め込み過ぎないようにしてください。締め付けトルク表をご覧ください。

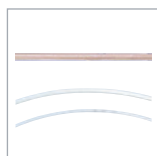
関連部品 ● 使用ポンプ、ジャンクション、関連部品は下記のページをご覧ください。



抵抗式連続用バルブ
P. 106



PJ 型ジャンクション
P. 100



主配管/給油配管
P. 140



圧力計
P. 118



ラインフィルター FX1
P. 122



ラインフィルター FY20
P. 122



圧カスイッチ
P. 119



配管接続部品
P. 138

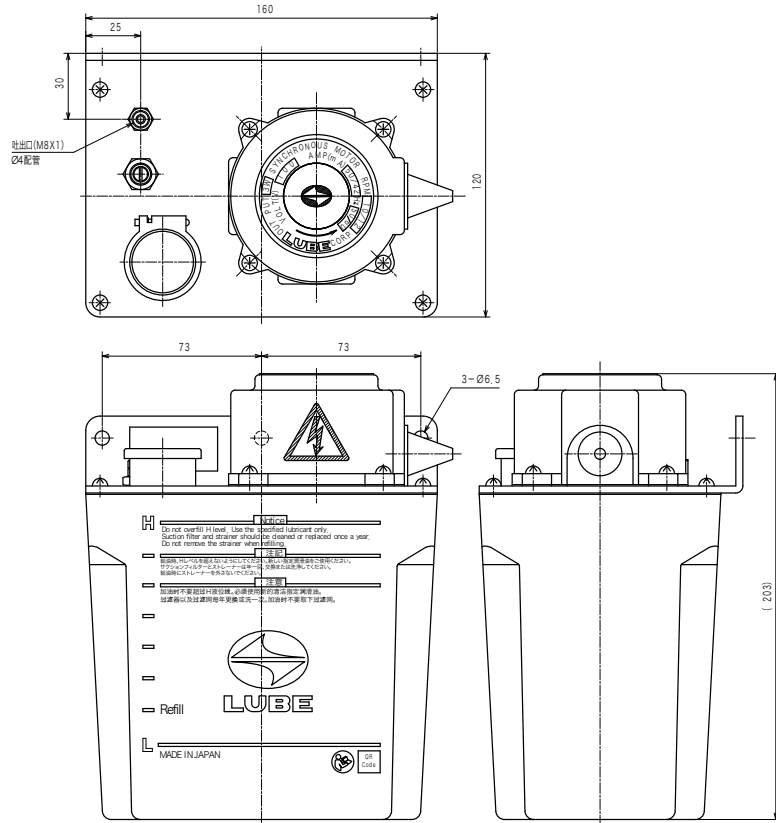


アダプター
P. 148



タンク
P. 130

外形寸法図

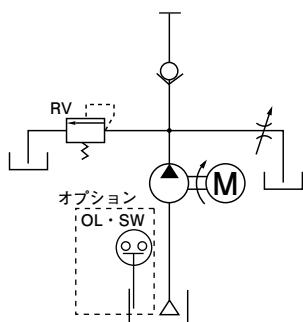


AMS-3・6型

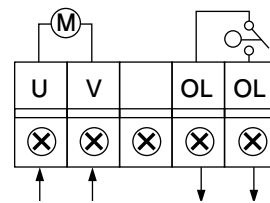
警告

誤った取扱をすると、死亡または損傷を負う可能性があります。⚡ 特定の条件において、感電の可能性があります。⚡ 必ずアース線を接続してください。

ポンプ回路図



結線図



AMS-3.6

※ポンプ正面から見た場合。