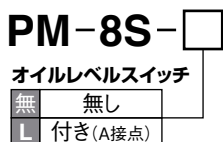


エア駆動式
PM-8S 型 (ピストンポンプ)

型式表示方法



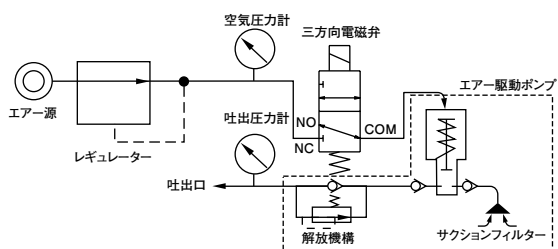
※板金タンクは別途ご用意しております。



PM-8S 型

型式	コードNO.
PM-8S	102660
PM-8S-L	102754

ポンプ回路図



仕様

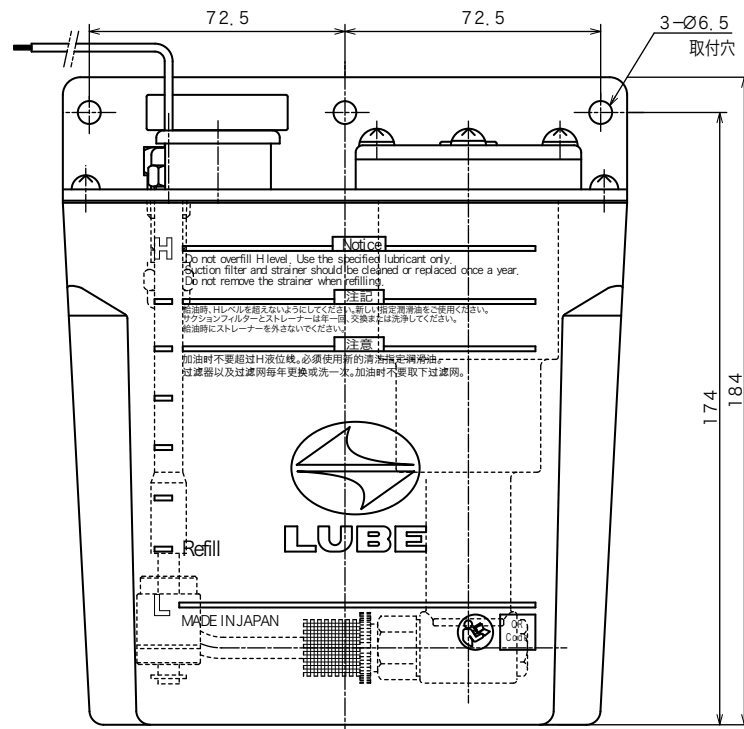
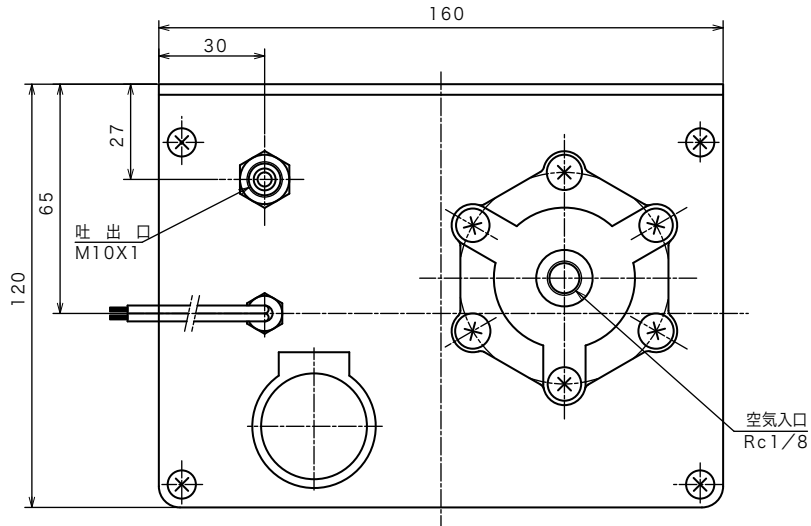
ポンプ比	1:5 (エア圧0.5MPa)
吐出量	8ml/ショット
使用粘度	10~100mm ² /s
空気圧力	0.4MPa—0.27Nℓ/ショット
空気消費量	0.5MPa—0.3Nℓ/ショット
特性	バルブ総吐出量約5ml
塗布量	(0.5mlのバルブを使用の場合で10箇所まで可能)
タンク容量	1.8ℓ樹脂タンク (標準) 3ℓ樹脂タンク、3ℓ、4ℓ、8ℓ板金タンク (オプション)
オプション仕様	三方向電磁弁 電圧: AC100V、AC200V、DC24V
	オイルレベル※ スイッチ A接点: W-105-02 (コードNO.109704) B接点: W-105-02 (B) (コードNO.109705)
	接点容量 AC、DC200V30W、 または抵抗負荷 0.5Aいずれか小さい方
質量	1.8ℓ:1.2kg、8ℓ:11.0kg

※ 内部の機構が、バネにより強い勢いで飛び出すので絶対に分解しないでください。大ケガの原因となります。

関連部品 ●使用ポンプ、ジャンクション、関連部品は下記のページをご覧ください。

MO2・MO2C 型 定量バルブ P. 76	JVPA 型ジャンクション P. 33	MB 型定量バルブ P. 78	MIX-S 型定量バルブ P. 80	F3 型フィルター P. 122	圧力計 P. 118	主配管/給油配管 P. 140	配管接続部品 P. 138
アダプター P. 148	タンク P. 130						

外形寸法図



PM-8S 型

正しい使い方

- ① PM 型ポンプはエア圧力により、ピストンの往復運動を行うエア駆動ポンプですので、エアの入り切りには必ず三方向切替バルブが必要です。
- ② PM 型ポンプはエア入力圧 0.1MPa に対して吐出圧 0.5MPa を発生するように設計されています (ポンプ比 1 : 5)。エア入力圧は、必ず 0.35 ~ 0.5MPa を保つように設定してください。
- ③ 使用油 (液) の粘度範囲は 10mm²/s ~ 100mm²/s (使用時粘度) です。極端に粘度が高い場合は短いサイクル (間歇時間) による繰り返し吐出ができないことがあります。