

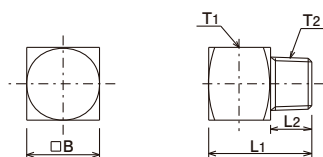
配管部品

EA4・EA6・EAR 型 (アダプター)

・RoHs指全 (2011/65/EU, (EU) 2015/863準拠)



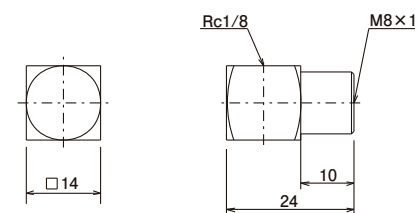
外形寸法図



型式	コードNO.	管外径(φ)	L ₁	L ₂	T ₁	T ₂	B
EA4-20	106021		20	8			
EA4-25	106022		25	13			
EA4-30	106023		30	18			
EA4-40	106024	4	40	28	M8×1	R1/8	14
EA4-50	106025		50	38			
EA4-60	106026		60	48			
EA4-2R	206091		25	11		R1/4	
EA6-22F	206100	6	22	8	M10×1	R1/8	17

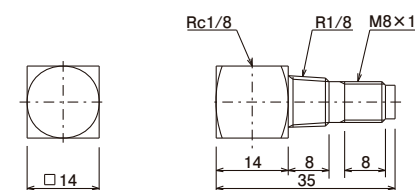
※EA4-20: 10、50個単位でご注文ください。

●材質: 真鍮 (C3604)



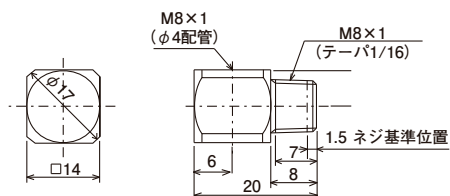
型式	コードNO.	管外径(φ)
EA4-1F	106031	4

●材質: 真鍮 (C3604)



型式	コードNO.	管外径(φ)
EAR-4	106071	4

●材質: 真鍮 (C3604)

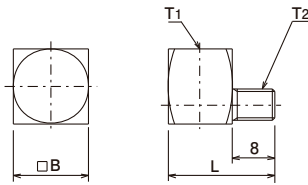


型式	コードNO.	管外径(φ)
EA4-8テーパ	106037	4

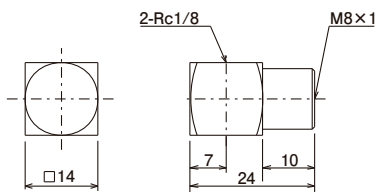
●材質: 真鍮 (C3604)

組立のときは、シール剤使用のこと

外形寸法図

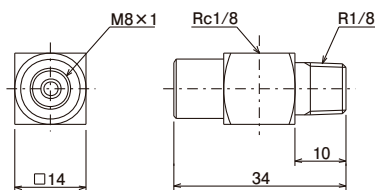


型式	コード NO.	管外径 (φ)	L	T ₁	T ₂	B	材質
EA4-6A	106076				M6×1		真鍮 (C3604)
EA4-6AS	106074				M6×1テーパ		鉄 (SS330B)
EA4-6B	106075	4	20	M8×1	M6×0.75	14	真鍮 (C3604)
EA4-US	166036				1/4-28UNF		鉄 (SUM-21)
EA4-8B	166054				M8×1.25 テーパ		真鍮 (C3604)
EA6-6AS	166048				M6×1テーパ		鉄 (SUM-21)
EA6-U	166040	6	22	M10×1	1/4-28UNF	16	鉄 (SUM-21)



型式	コードNO.
TA4-1F	106041

●材質：真鍮 (C3604)



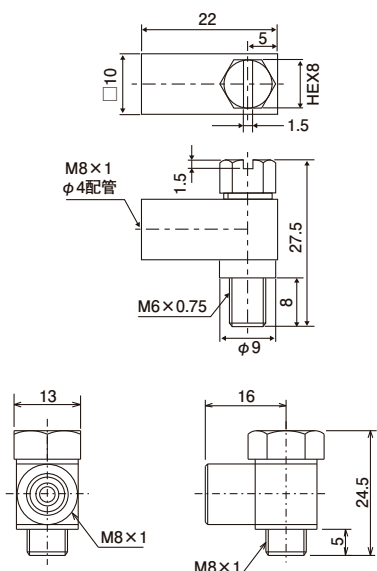
型式	コードNO.
TAR-1F	106051

●材質：真鍮 (C3604)

ZE-6B・ZE-8A 型 (自在エルボ)

・RoHs指全 (2011/65/EU, (EU) 2015/863準拠)

外形寸法図



型式	コードNO.	管外径 (φ)
ZE-6B	166045	4

●材質：(本体) C3604BD、(ボルト) S20C Ep-Cu/Zn 5

型式	コードNO.
ZE-8A	106027

●材質：(本体) C3604BD、(ボルト) S20C Ep-Cu/Zn 5

360°自由な角度に設定し配管材と接続します。シーリング・ワッシャーを使用します。回転継手ではありません。